

BAB 1

PENDAHULUAN

Bab ini menguraikan mengenai latar belakang tugas akhir, identifikasi masalah, tujuan tugas akhir, lingkup tugas akhir, batasan masalah, Metodologi tugas akhir dan sistematika penulisan tugas akhir.

1.1 Latar Belakang

Di era teknologi saat ini, sistem informasi banyak digunakan untuk menyajikan layanan informasi. Kebutuhan akan layanan informasi yang cepat, akurat dan relevan telah membuat sistem informasi semakin diminati. Ini ditunjukkan dengan berbagai penggunaan aplikasi sistem informasi yang menunjang kegiatan atau aktivitas dalam dunia kerja maupun dunia bisnis.

Dijaman sekarang, restoran tidak hanya menjadi tempat yang dikunjungi orang untuk mencari berbagai macam makanan dan minuman, tetapi restoran saat ini mejadi tempat yang serbaguna, seperti tempat wisata, tempat perayaan ulang tahun, tempat pernikahan, dll.

Bisnis restoran di Indonesia, sekarang ini sedang mengalami perkembangan yang sangat pesat, banyak para pengusaha mendirikan restoran-restoran dengan menyajikan beraneka ragam menu, baik menu nusantara maupun mancanegara. Menu merupakan susunan hidangan yang terdiri dari satu atau berbagai macam hidangan yang disajikan untuk seseorang atau sekelompok orang pada waktu makan pagi, makan siang, makan malam atau makan selingan [AZI14].

Terrace View Café, salah satu restoran yang menyajikan berbagai macam menu, dari menu Eropa, Nusantara, *Western* sampai menu Oriental. Sistem yang berjalan saat ini di Terrace View Café masih menggunakan sistem manual, salah satu contohnya pada pengelolaan menu. Pada pengelolaan menu di Terrace View Café, masih menggunakan metode pencatatan dalam menyimpan informasi mengenai resep menu makanan dan minuman, serta sulitnya menentukan menu yang akan disediakan di Terrace View Café, dikarenakan terbatasnya informasi yang mendukung keputusan penentuan menu yang akan disediakan di Terrace View Café.

Maka karena itu dibutuhkan suatu sistem informasi yang dapat membantu pihak manajemen dalam mengelola menu makanan dan minuman di Terrace View Café, supaya proses pengelolaan menu makanan dan minuman di Terrace View Café, bisa berjalan sesuai dengan harapan pihak manajemen dan dapat membantu dalam menjalankan bisnis di Terrace View Café.

1.2 Identifikasi Masalah

Seperti yang telah dijelaskan pada subbab sebelumnya, terdapat beberapa masalah yang timbul antarlain :

1. Bagaimana merancang dan membuat Sistem Informasi Pengelolaan Menu di Terrace View Café.

2. Bagaimana cara Sistem Informasi Pengelolaan Menu dapat mendukung pengambilan keputusan pihak manajemen.

1.3 Tujuan Tugas Akhir

Adapun tujuan tugas akhir pada topik yang diambil oleh penulis adalah sebagai berikut :

1. Membuat sebuah Sistem Informasi Pengelolaan Menu di Terrace View Café.
2. Menyediakan informasi untuk membantu pihak manajemen dalam mengelola menu di Terrace View Café.
3. Membantu pihak manajemen dalam pengambilan keputusan.

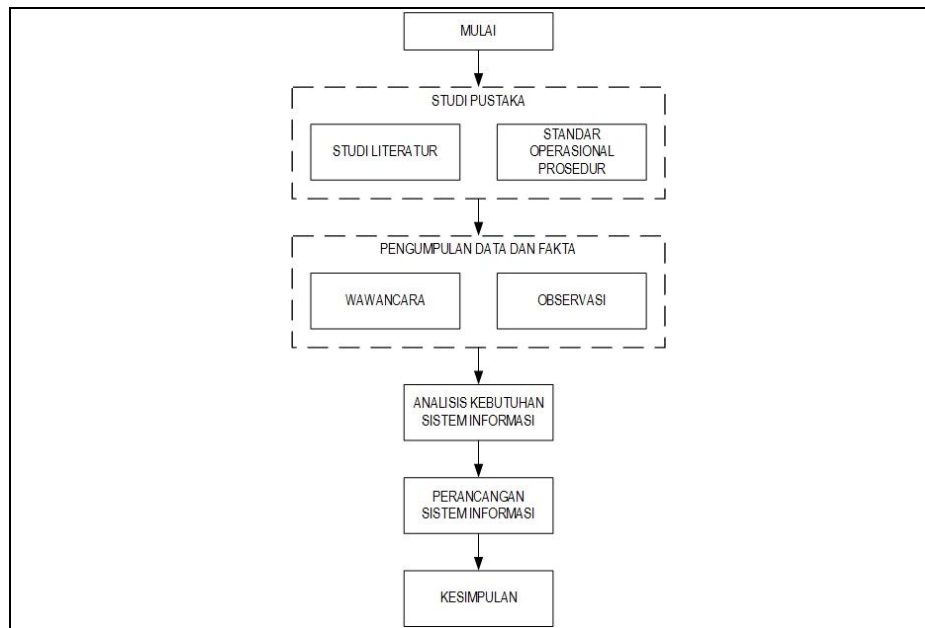
1.4 Lingkup Tugas Akhir

Lingkup dari tugas akhir ini, dalam perancangan Sistem Informasi Pengelolaan Menu, meliputi :

1. Perancangan sistem informasi pengelolaan menu.
2. Pembuatan rekomendasi penentuan menu, yang membantu mempermudah pihak manajemen dalam menentukan menu yang akan disediakan di Terrace View Café.
3. Metodologi yang digunakan untuk merancang Sistem Informasi Pengelolaan Menu adalah dengan menggunakan metode *Structured Systems Analysis and Design Method (SSADM)* yang digunakan untuk melakukan analisis dan perancangan sistem informasi.
4. Studi kasus hanya dilakukan di Terrace View Café.

1.5 Metodologi Tugas Akhir

Berikut ini merupakan metodologi penelitian tugas akhir yang digunakan dalam perancangan Sistem Informasi Pengelolaan Menu yang meliputi beberapa metode penelitian, metode penelitian ini dapat dilihat pada gambar 1.1. Metodologi Tugas Akhir.



Gambar 1.1 Metodologi Tugas Akhir

Metodologi penyelesaian tugas akhir secara rinci adalah sebagai berikut :

1. Studi pustaka

Untuk memperoleh teori-teori guna menentukan langkah-langkah penyelesaian, dengan cara melakukan peninjauan pustaka dengan membaca dari buku-buku dan sumber bacaan yang berhubungan dengan permasalahan yang akan dibahas, yang diantaranya mengenai sistem informasi, nilai informasi, manajemen, restoran, dan menu.

2. Pengumpulan data dan fakta

Pengumpulan data dan fakta yang terkait pengerjaan tugas akhir “Perancangan Sistem Informasi Pengelolaan Menu” terdapat 2 cara pengumpulan data dan fakta yaitu :

a. Wawancara

Penulis melakukan diskusi/wawancara dengan narasumber yang secara langsung mengerti dan memahami pengelolaan menu di Terrace View Café itu sendiri, sehingga penulis bisa mendapatkan informasi-informasi yang dibutuhkan terkait dengan pengerjaan tugas akhir ini.

b. Observasi

Penulis melakukan pengumpulan data dengan mengamati secara langsung ke restoran Terrace View Café, sehingga penulis bisa mendapatkan informasi yang akurat dan sesuai dengan kebutuhan pengerjaan tugas akhir ini.

c. Analisis kebutuhan sistem informasi

Penulis melakukan analisis kebutuhan Sistem Informasi Pengelolaan Menu, dengan menggunakan metodologi SSADM (*Structured Systems Analysis and Design Method*) versi 4 dengan tujuan untuk mengetahui kemampuan ataupun kriteria yang harus dapat

dipenuhi oleh sistem informasi, sehingga apa yang diharapkan oleh pengguna sistem informasi dapat diwujudkan.

d. Perancangan sistem informasi

Penulis melakukan perancangan Sistem Informasi Pengelolaan Menu berdasarkan hasil analisis kebutuhan sistem informasi yang sudah dilakukan, menggunakan metodologi SSADM (*Structured Systems Analysis and Design Method*) versi 4.

e. Kesimpulan

Penulis memberikan kesimpulan mengenai Sistem Informasi Pengelolaan Menu yang sudah dirancang.

1.6 Sistematika Penulisan Tugas Akhir

Untuk memudahkan penulisan tugas akhir supaya lebih terperinci, maka dibuat sistematika penulisan sebagai berikut :

BAB 1 PENDAHULUAN

Bab ini berisi penjelasan mengenai latar belakang masalah, identifikasi masalah, tujuan tugas akhir, lingkup tugas akhir, batasan masalah, metodologi tugas akhir dan sistematika penulisan tugas akhir.

BAB 2 LANDASAN TEORI

Bab ini mengemukakan hasil penelitian yang termuat di buku-buku teks ataupun makalah-makalah di jurnal-jurnal ilmiah yang terkait dengan topik dari tugas akhir.

BAB 3 ANALISIS SISTEM

Pada bab ini berisi tentang kerangka kerja penulisan tugas akhir dan proses bisnis pengelolaan menu, diantaranya tinjauan organisasi, representasi organisasi, analisis restoran, analisis menu, analisis yang sedang berjalan, analisis standar operasional prosedur, analisis pelaku, analisis proses utama, analisis dokumen terkait, permasalahan dan solusi.

BAB 4 PERANCANGAN SISTEM

Bab ini berisi tahapan dalam melakukan perancangan Sistem Informasi Pengelolaan Menu, yang akan mendukung proses pengelolaan menu di Terrace View Café.

BAB 5 KESIMPULAN DAN SARAN

Bab ini menjelaskan mengenai kesimpulan dan saran yang diperoleh dari tugas akhir yang telah dikerjakan.