

BAB 1

PENDAHULUAN

Bab ini membahas uraian mengenai latar belakang, identifikasi masalah, tujuan tugas akhir, lingkup tugas akhir, metodologi tugas akhir dan sistematika penulisan laporan.

1.1 Latar Belakang

Di era perkembangan teknologi saat ini penggunaan aplikasi perangkat lunak semakin meluas. Hampir semua lembaga-lembaga sudah menerapkan atau memanfaatkan teknologi khususnya aplikasi dalam aktifitasnya.

Fakultas Teknik Universitas Pasundan Bandung merupakan sebuah lembaga di bidang akademik yang sedang menerapkan teknologi. Salah satu contoh perkembangan teknologinya adalah Aplikasi SITU (Sistem Informasi Terintegrasi Unpas) berbasis web. Namun, semakin canggih teknologi terdapat sebagian besar pengguna kurang mengerti bahkan kesulitan mengenai penggunaan sebuah aplikasi.

Dalam studi kasus ini, tim pengembang aplikasi SITU (Sistem Informasi Terintegrasi Unpas) membutuhkan suatu dokumentasi yang dapat mempermudah penyampaian informasi penggunaan aplikasi kepada pengguna. Aplikasi SITU tersebut terdiri dari beberapa proses bisnis pada bidang administrasi akademik seperti PMB, Registrasi, Pengelolaan Nilai, Kelulusan, Wisuda dan lainnya. Tentu saja dibutuhkan dokumentasi penggunaan yang dapat menjelaskan setiap proses bisnis tersebut. Oleh karena itu, dibutuhkan suatu alat dokumentasi yang dapat digunakan sebagai pengolah kata dan membuatnya lebih mudah untuk menghasilkan dokumentasi pengguna.

Help+Manual dan Manula merupakan alat dokumentasi atau perangkat lunak untuk membuat dan menerbitkan dokumentasi. Help+Manual merupakan bantuan *authoring* dan alat dokumentasi profesional yang mudah digunakan sebagai pengolah kata. Awalnya, alat bantuan *authoring* dikembangkan untuk membuatnya lebih mudah untuk menghasilkan file bantuan interaktif untuk aplikasi Windows dalam format standar bantuan Microsoft. Sedangkan, Manula adalah perangkat lunak untuk membuat, memelihara dan menerbitkan manual *online*. Hal ini dapat digunakan untuk membuat jenis manual, pengguna panduan atau buku. Manula adalah perangkat lunak berbasis web.

Oleh karena itu, pada penelitian ini penulis akan melakukan perbandingan antara aplikasi Help+Manual dengan Manula untuk mengetahui kemudahan dalam pembuatan dokumentasi pengguna berdasarkan metode penyusunan dokumentasi pengguna menurut IEEE Standar 1063-2001.

1.2 Identifikasi Masalah

Sesuai dengan latar belakang, maka dapat diidentifikasi permasalahan sebagai berikut:

1. Bagaimana penggunaan aplikasi Help+Manual dan Manula?
2. Bagaimana membuat dokumentasi pengguna berdasarkan standar yang digunakan?
3. Bagaimana perbandingan antara aplikasi Help+Manual dengan Manula?

1.3 Tujuan Tugas Akhir

Tujuan dari Tugas Akhir ini dapat didefinisikan sebagai berikut:

1. Memahami penggunaan aplikasi Help+Manual dan Manula.
2. Memahami tentang standar penyusunan dokumentasi pengguna.
3. Membuat kesimpulan perbandingan antara aplikasi Help+Manual dengan Manula.

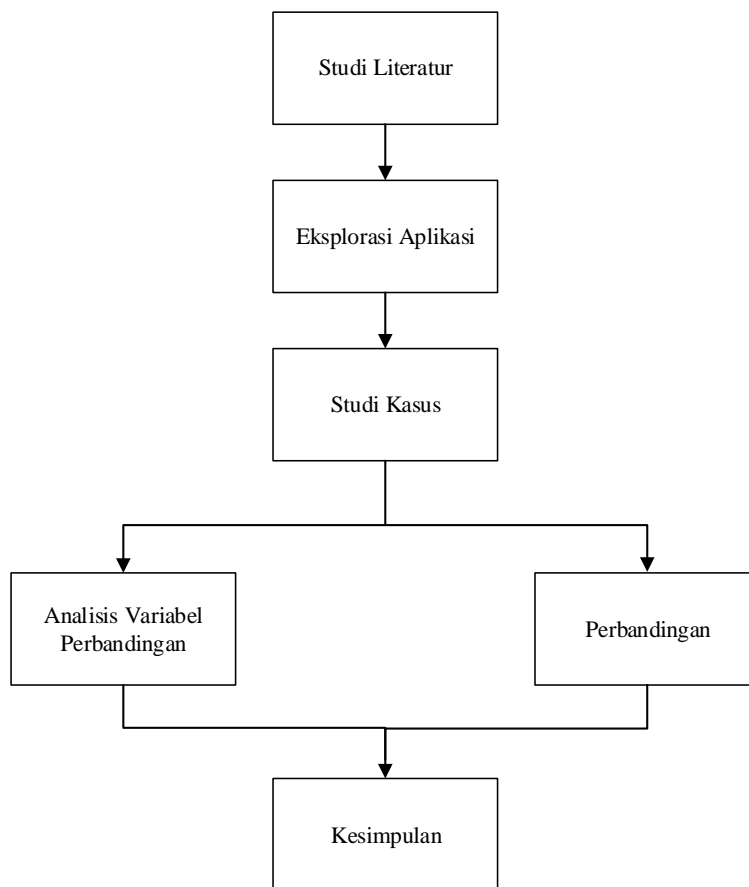
1.4 Lingkup Tugas Akhir

Lingkup tugas akhir sebagai berikut:

1. Standar yang digunakan untuk penyusunan dokumentasi pengguna adalah dokumentasi pengguna perangkat lunak menurut IEEE Standar 1063-2001.
2. Dokumentasi pengguna hanya pada proses bisnis Penerimaan Mahasiswa Baru Online.
3. Dokumentasi pengguna hanya untuk Calon Mahasiswa Baru.
4. Menerapkan konsep interaksi manusia dan komputer.

1.5 Metodologi Tugas Akhir

Metodologi yang akan digunakan pada tugas akhir sebagai berikut:



Gambar 1. 1 Metodologi Tugas Akhir

1.6 Sistematika Penulisan

Sistematika penulisan penelitian ini disusun untuk memberikan gambaran umum tentang penelitian yang dijalankan. Sistematika penulisan tugas akhir ini adalah sebagai berikut :

BAB 1 PENDAHULUAN

Bab ini membahas uraian mengenai latar belakang, identifikasi masalah, tujuan tugas akhir, lingkup tugas akhir, metodologi tugas akhir dan sistematika penulisan laporan.

BAB 2 LANDASAN TEORI

Bab ini membahas uraian mengenai dasar teori yang digunakan oleh penulis yang dapat dipergunakan sebagai acuan dalam pembahasan masalah yang diangkat.

BAB 3 SKEMA PENELITIAN

Bab ini membahas mengenai rancangan penelitian, peta analisis, kerangka pemikiran dan keterkaitan antara topik yang diambil dengan metodologi yang digunakan.

BAB 4 EKSPLORASI DAN STUDI KASUS

Bab ini membahas mengenai dokumentasi pengguna berdasarkan standar yang telah ditentukan dengan menggunakan aplikasi help+manual dan manula dan eksplorasi kedua aplikasi tersebut.

BAB 5 PERBANDINGAN APLIKASI

Bab ini membahas mengenai perbandingan terhadap aplikasi help+manual dengan manula berikut hasil perbandingan dari masing-masing aplikasi.

BAB 6 KESIMPULAN DAN SARAN

Bab ini berisi menjelaskan kesimpulan dari pembahasan tugas akhir secara keseluruhan.